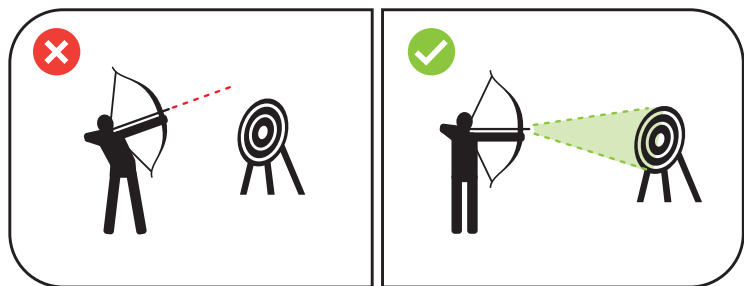
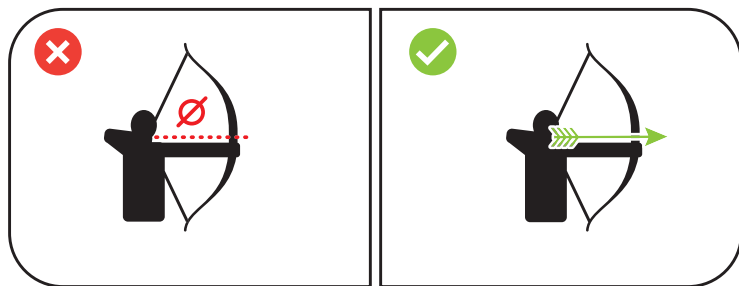


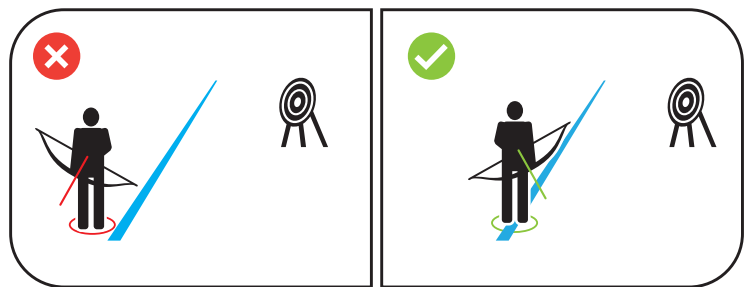
Bezpečnost při lukostřelbě



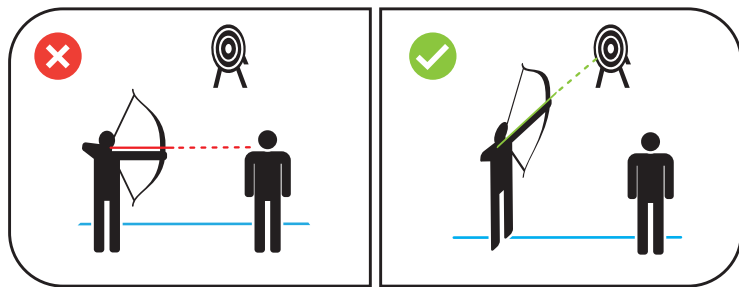
Zákaz nátahu obloukem a střelby obloukem.
Zákaz zvedat paži s lukem nad úroveň terče.



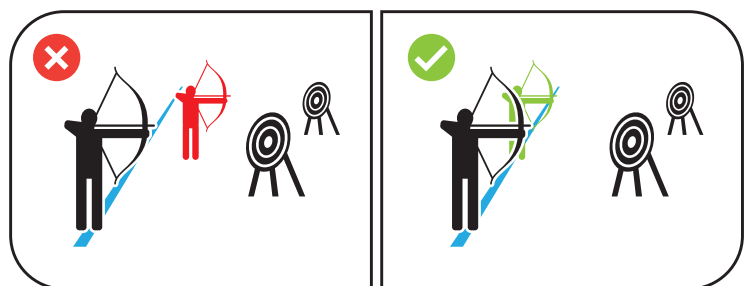
Zákaz vypouštět na prázdno - bez založeného šípu.



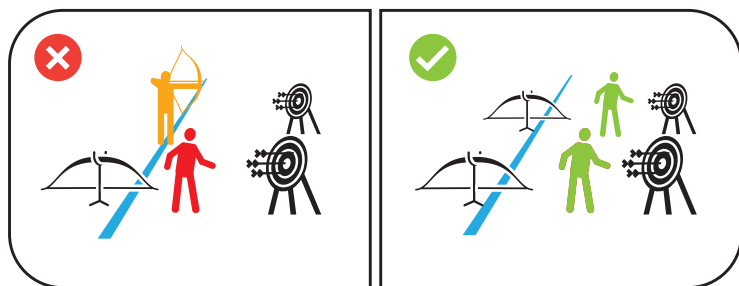
Šíp zakládej pouze na střelecké čáře.
Šíp zakládej až na signál "střelba".



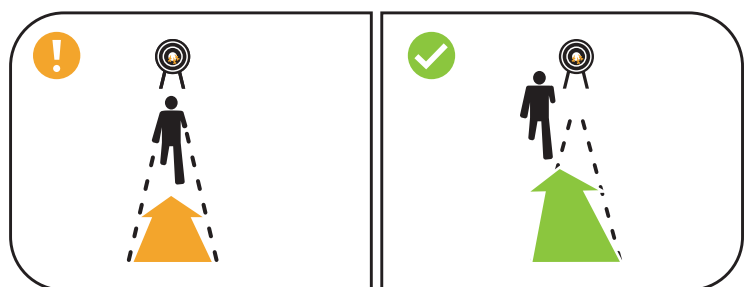
Nátah prováděj pouze směrem k terči.



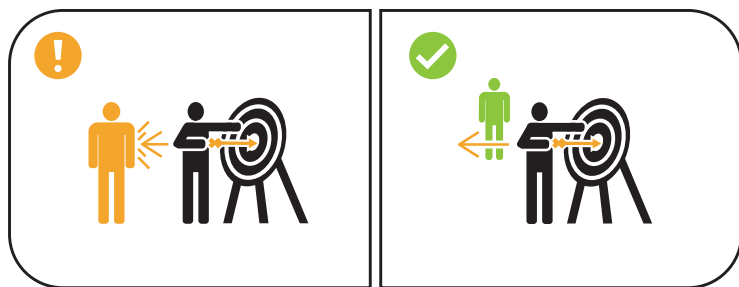
Na střelecké čáře stůj obkročmo.
Nestůj ani před, ani za střeleckou čarou.



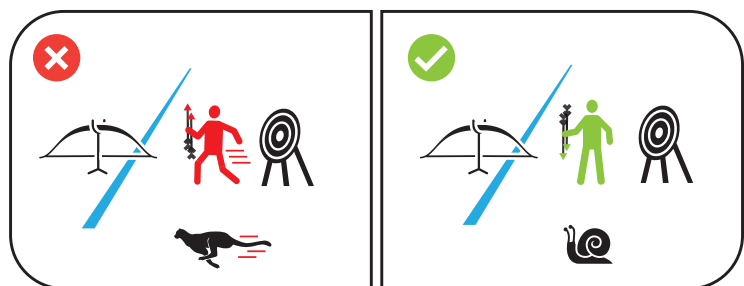
Zákaz vstupu před střeleckou čarou dokud nezazní signál pro ukončení střelby a přístup k terči.



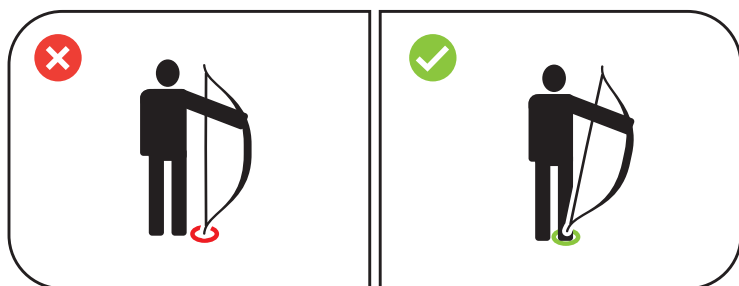
K terči přistupuj vždy ze strany.
Dávej pozor na šípy ležící na zemi.



Při vytahování šípu se ujisti, že nikoho neohrožíš.
Cizí šípy vytahuj pouze se svolením jejich majitele.



Zákaz běhání. Pohybuj se klidně a obezřetně.
Šípy nos hrotem dolů.



Luk opírej výhradně o nárt.
Předcházej znečištění tětiny a odření luku.